

**DEPARTEMENT
GESUNDHEIT UND SOZIALES**

Abteilung Gesundheit

Kantonsärztlicher Dienst

20. November 2020

NEUES CORONAVIRUS (COVID-19)

Woche 47: Situationsbericht zur epidemiologischen Lage im Kanton Aargau

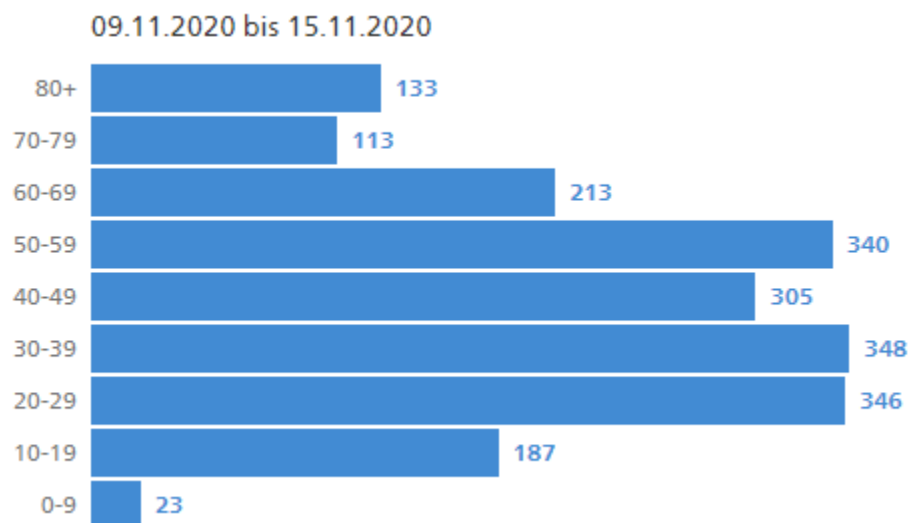
Dieser Bericht liefert wöchentlich Angaben zur Entwicklung der Covid-19-Epidemie im Kanton Aargau. Für tagesaktuelle Zahlen konsultieren Sie bitte www.ag.ch/corona-data.

1. Epidemiologische Lage

Laborbestätigte Fälle	6.11.– 12.11.	13.11.– 19.11.	+/-	Bemerkungen
Laborbestätigte Fälle BAG	2191	2041	-7%	
7-Tages-Durchschnitt der Inzidenz	46.0	42.9	-7%	BAG Situationsbericht
7-Tages-Inzidenz	322.2	300.1	-7%	VKS*-Indikator
14-Tages-Inzidenz	721.9	622.4	-14%	Indikator Gebiet mit erhöhtem Ansteckungsrisiko

*Vereinigungen der Kantonsärztinnen und Kantonsärzte Schweiz

Verteilung laborbestätigte Fälle nach Alter



Quelle: [BAG – Stand: 19.11.2020, 08.12h](#)

Verteilung laborbestätigte Fälle nach Geschlecht

09.11.2020 bis 15.11.2020

Unbek. 0%

Männl. 47.7%

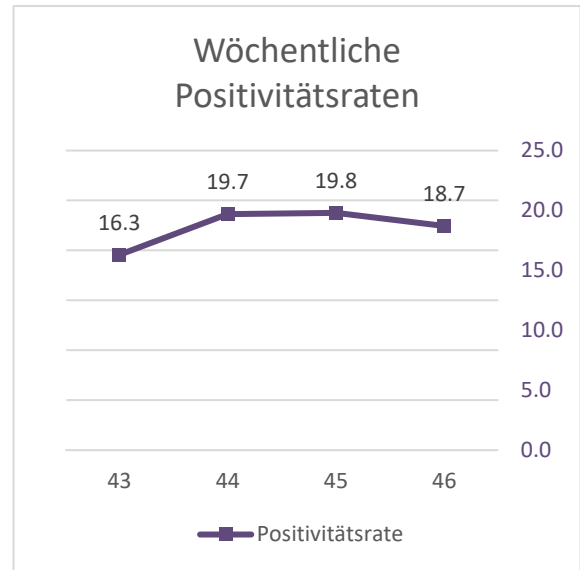
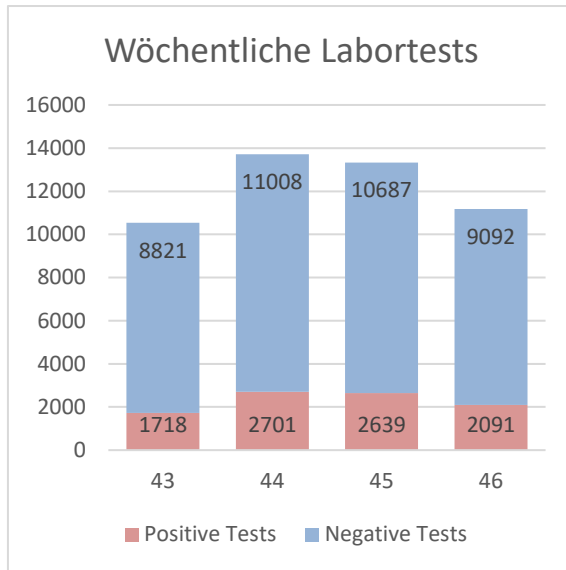
Weibl. 52.3%

Quelle: [BAG – Stand: 19.11.2020, 08.12h](#)

Todesfälle	6.11.– 12.11.	13.11.– 19.11	+/-	Bemerkungen
Anzahl gemeldete Todesfälle (vorläufige Zahlen)	24	19	-21%	
Alter Jahre (minimal-maximal)	61–100	70–96	-	
Alter Jahre im Durchschnitt	85.0	83.7	-	

Todesfälle nach Orten	6.11.– 12.11.	Bemerkung	13.11.– 19.11	Bemerkung
Krankenhaus	11		10	
<i>Davon beatmet</i>	1		2	
<i>Davon Komorbiditäten</i>	11	<i>Davon 4 mit drei oder mehr Komorbiditäten</i>	10	<i>Davon 5 mit drei oder mehr Komorbiditäten</i>
Alters- oder Pflegeheim	11		9	
<i>Davon Komorbiditäten</i>	11	<i>Davon 3 mit drei oder mehr Komorbiditäten</i>	9	<i>Davon 1 mit drei oder mehr Komorbiditäten</i>
Zuhause	0		0	
<i>Davon Komorbiditäten</i>	-		-	
Unbekannt / Keine Angaben / nicht lesbar	2		0	
<i>Davon Komorbiditäten</i>	2	<i>Davon 1 mit drei oder mehr Komorbiditäten</i>	-	

Anzahl Tests und Positivitätsrate der letzten 4 Wochen



Quelle: [Wöchentlicher Situationsbericht zur epidemiologischen Lage in der Schweiz und im Fürstentum Liechtenstein](#)

2. Hospitalisierungen und Kapazitäten Spitäler

Hospitalisierungen	12.11.	19.11.	+/-	Total Kapazitäten (geschätzt)
Anzahl Patienten in Abteilung	105	131	+25%	>1300
Anzahl Patienten in IPS/IMC total (+/- Beatmung)	27	32	+19%	60–98
<i>Davon Anzahl Patienten in IPS/IMC mit Beatmung</i>	23	23		

3. Contact Tracing

	13.11.–19.11	Erfasst seit Start Contact Tracing (11.05.2020)
Neue Personen in Isolation (mit positivem Testergebnis)	1720	10854
Kontaktpersonen in Quarantäne	n.d.	n.d.
Reiserückkehrer in Quarantäne	13	12607

Infektionsausbrüche (≥2 infizierte Personen innerhalb Gruppe innert 10 Tagen)

	Anzahl
Seit dem 01.10.2020	129

Häufigste Ansteckungsorte der letzten 4 Wochen

1. Familie
2. Arbeitsplatz
3. Bekannte/Nachbarn
4. Veranstaltung Privat

Info-Covid-19: Anlaufstelle für Fragen aus der Bevölkerung

	13.11.–19.11
Anzahl bearbeitete Bürgeranfragen per E-Mail	375
Anzahl bearbeitete Bürgeranfragen per Telefon	744

4. Vergleich Schweiz/Kantone

Der Tagesbericht des Bundesamts für Gesundheit BAG ist jeweils unter www.covid19.admin.ch als PDF zum Herunterladen verfügbar.

Der Wochenbericht des Bundesamts für Gesundheit BAG wird jeweils am Donnerstagmorgen veröffentlicht: [Wochenbericht zur epidemiologischen Lage in der Schweiz und in Liechtenstein \(PDF, 1 MB, 19.11.2020\)](#)

5. Gesamtbeurteilung

Die aktuelle Lage ist angespannt. Der weitere Verlauf der Hospitalisationen muss genau beobachtet werden. Die aktuellen Spitalkapazitäten im Gesundheitswesen sind genügend, werden aber ebenfalls engmaschig monitorisiert.

Begründung

Es zeigt sich eine Plafonierung der Fallzahlen seit rund zwei Wochen. Gleichzeitig ist die Hospitalisationsrate tendenziell ansteigend. Die Todesfallrate ist seit vier Wochen deutlich erhöht, Tendenz leicht zunehmend. Bisher mussten aus verschiedenen Gründen insgesamt vier ausserkantonale Hospitalisationen vorgenommen werden. Die Durchhaltefähigkeit des Gesundheitswesens ist aktuell gegeben und muss weiterhin sichergestellt werden.

Trend (2 bis 4 Wochen)

Der weitere Verlauf ist aktuell schwer prognostizierbar. Die seit dem 29. Oktober bestehenden Massnahmen (erweiterte Maskenpflicht, Personenbeschränkung bei Veranstaltungen, Sport, Menschenansammlungen) scheinen bisher Wirkung gezeigt zu haben. Eine weitere Fallzahlenabnahme ist zur Sicherstellung der Durchhaltefähigkeit des Gesundheitswesens notwendig. Sollte diese mittels aktueller Massnahmen nicht erreicht werden, sind zusätzliche Massnahmen zu erwägen.

Dr. med. Yvonne Hummel
Kantonsärztin