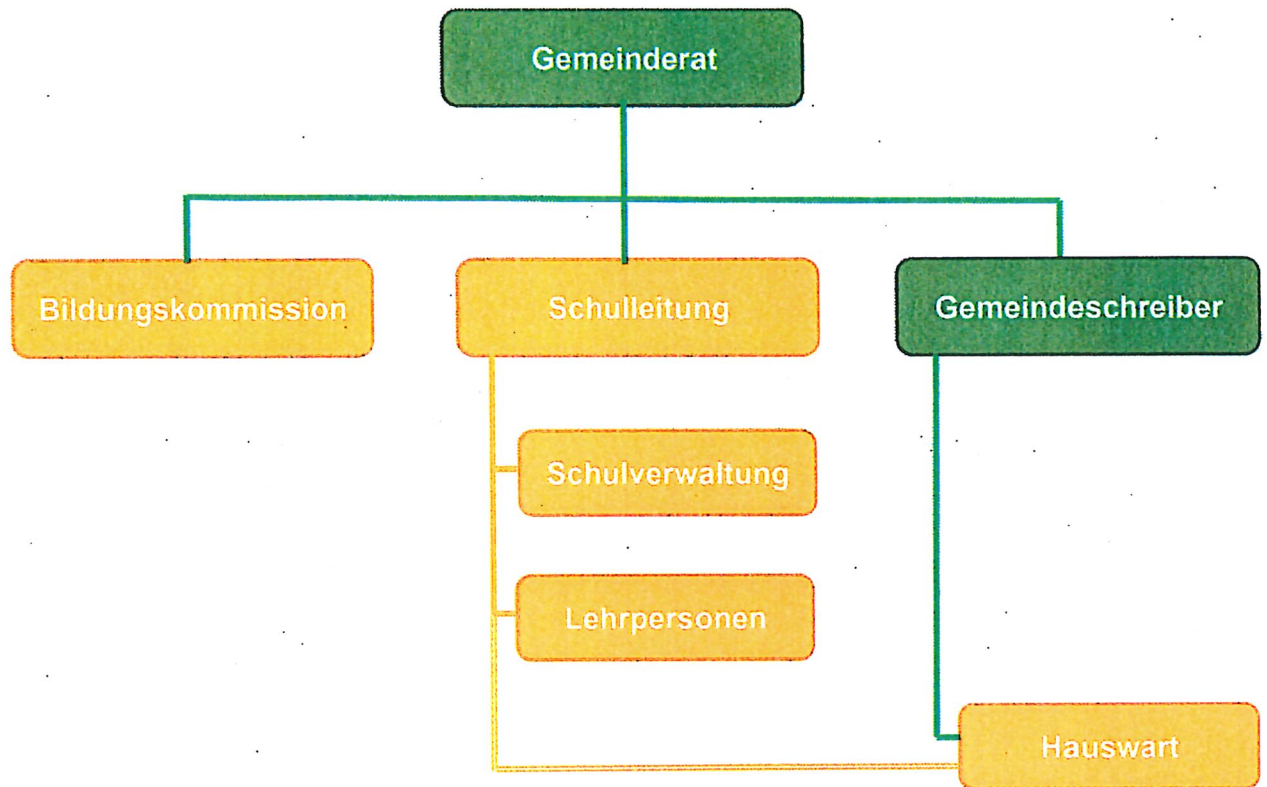




## Führungsstrukturen Volksschule ab 2022 / Anhang 1

### Organigramm



Der Ressortverantwortliche Gemeinderat «Bildung» führt die Schulleitung.

Die Schulleitung führt die Schulverwaltung sowie die Lehrpersonen.

Die Bildungscommission unterstützt die Schulleitung wie auch den Gemeinderat bei Bedarf.

Der Gemeindeschreiber unterstützt das Gemeinderatsmitglied «Bildung» in der Vorbereitung der Gemeinderatssitzungen.

Der Schulhauswart ist dem Gemeindeschreiber personell unterstellt und führt ebenso Anweisungen der Schulleitung aus.

Die Schulimmobilien unterliegen wie bis anhin dem Ressortverantwortlichen GR «Hoch- und Tiefbau (Gemeindestrassen), Raumordnung (Orts-, Zonen-, Nutzungs- und Regionalplanung), Ortsbürgergemeinde, Forstwirtschaft, Gemeindeliegenschaften».